

# HORMI PROFFA

Teräs - ja Lämpöhormit



[www.hormiproffa.fi](http://www.hormiproffa.fi)

## Teräshormit

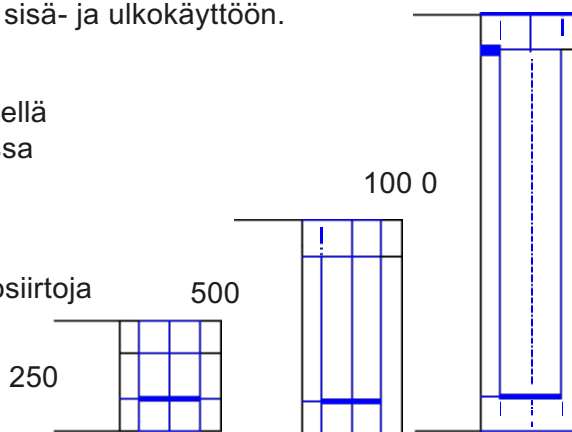
HormiProffa teräshormit ovat elementtirakenteisia hormoneja. Hormi on kaksiseinäminen, eristetty elementtirakenteinen teräshormi sisä- ja ulkokäyttöön.

HormiProffa teräshormin ominaisuuksia:

- T600 paloluokka 700 mm yläpohjaeristeellä
- elementtirakenteinen ja käsin kasattavissa
- helppo asentaa ilman työkaluja
- sileä ja pannaton
- erittäin tyylikäs ulkonäkö
- hormiin mahdollista tehdä mutkia ja vinosiirtoja
- sivuliitäntä mahdollinen
- kahden tulisijan kytkentä mahdollinen

Hormijaksojen pituudet:

- 250mm (jatkava osuus 190mm)
- 500mm ( -"- 440mm)
- 1000mm ( -"- 940mm)

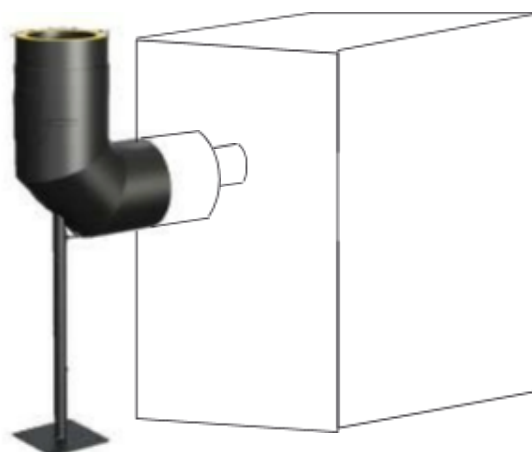


	Ø 120	Ø130	Ø150	Ø200
<b>Sisähalkaisija[mm]</b>	120	130	150	200
<b>Ulkohalkaisija[mm]</b>	220	230	250	300
<b>Lämpötilaluokka</b>	T600 G(100) 700mm vahvuisella yläpohjan läpiviennillä T450 G( 50) 250mm vahvuisella yläpohjan läpiviennillä.			
<b>Tuulikuorma</b>	Vapaasti seisovana 2m ylimmäisen tuen yläpuolella.			
<b>Ulkovaippa</b>	Sinkitty teräs DC01ZE 0,6mmmaalattu tai Harjattu ruostumaton RST 1.4509, 14301 0,6mm.			
<b>Sisävaippa</b>	Haponkestävä teräs 1.4404; 1.4571 0,6mm (väh. 0,54 mm)			
<b>Eristevahvuus[mm]</b>	50			

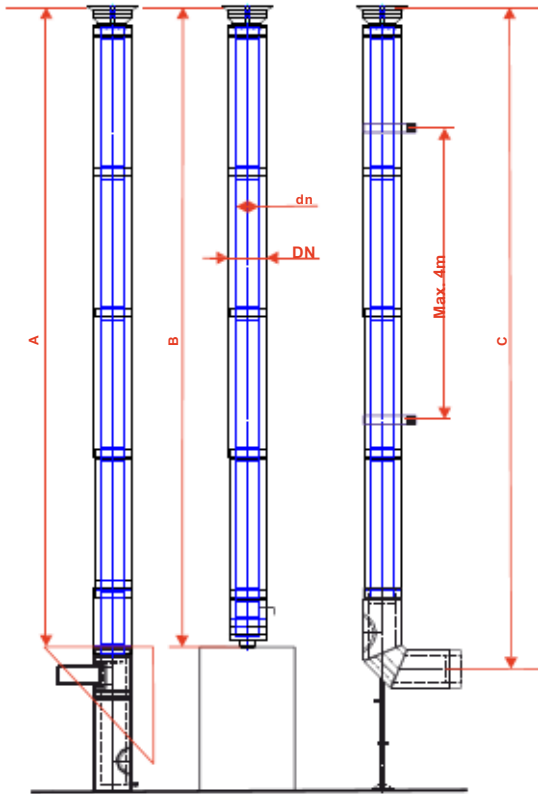
## Adapterit

Hormeihin on saatavissa vakioadapterit, jotka sopivat yleisimpiin tulisijoihin.

Saatavissa on myös erikoisadapterit, joilla saadaan helposti yhdistettyä tulisija hormiin.



## Hormielementit



HormiProffan teräshormit soveltuvat vaatiinkin kohteisiin.

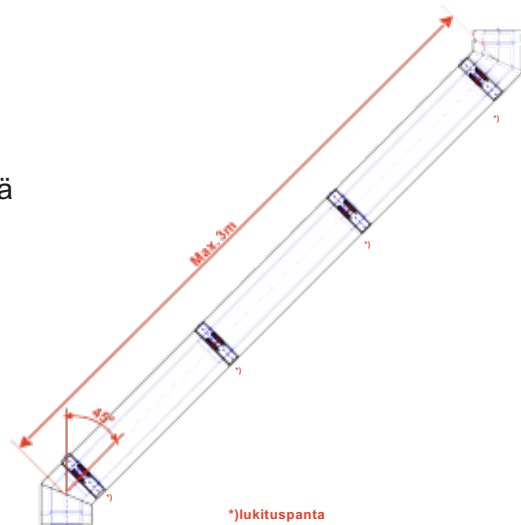
Hormi voi olla jalallinen malli A, tulisijan päälle tuleva malli B tai sivustalähtevä malli omalla jalalla.

Hormien maksimikorkeudet

dn/DN	A [m]	B [m]	C [m]
130/190	10,5	34,5	12,0
150/250	9,5	31,0	11,0
200/300	9,5	23,5	10,0

## Kulmajaksot

HormiProffan teräshormeihin voidaan tehdä sivuttaissiirtoja. Sivuttaissiirrot voidaan tehdä vakioelementeillä tai tilauskohtaisilla elementeillä. Sivuttaissiirron enimmäispituus on kolme metriä.



## Lämpöhormit

HormiProffa lämpöhormi on integroitu yhteen hormijaksoon muodostaen lämmöntalteenottojakson ja se voidaan asentaa HormiProffan teräshormiin. Lämmönvaihtimessa on patentoitu ratkaisu, joka on rakennettu hormin ympärille ja näin hormin seinämä toimii savusta veteen lämmönvaihtopintana.

Patentoidun rakenteen ansiosta veden kierto hormissa on optimaalinen ajatellen lämmönsiirtoa ja lämmöneristystä.

Kun tulisijaan laitetaan tuli, savukaasut lämmittävät hormiputken ympärillä olevan lämmönvaihtimen ja ohjausyksikkö käynnistää lämmön siirron hormilta hybridivaraajaan.

Hiilloksen sammuttua hormin ja varaajan lämpötilat asettuvat samalle tasolle ja ohjausyksikkö pysäyttää kierron.



	Ø 150	Ø200
<b>Sisähalkaisija[mm]</b>	150	200
<b>Ulkohalkaisija[mm]</b>	250	300
<b>Elementin pituus[mm]</b>	~1940	

## Läpiviennit

HormiProffa tarjoaa seinä- ja kattoläpiviennit erilaisiin tarpeisiin.

Edustajan tiedot

### HormiProffaOy

Pahnatie 6  
01840 Klaukkala

Puh. 050 341 1109  
Sähköposti: [myynti@hormiproffa.com](mailto:myynti@hormiproffa.com)